



GLUMA® Desensitizer & GLUMA® Desensitizer PowerGel
Sie gewinnen, der Schmerz verliert.

Mundgesundheits in besten Händen.



KULZER
MITSUI CHEMICALS GROUP

GLUMA® Desensitizer / GLUMA® Desensitizer PowerGel

Die Fortsetzung einer Erfolgsgeschichte.

Sie gewinnen, der Schmerz verliert.

Hypersensibilität beeinträchtigt das tägliche Wohlbefinden Ihrer Patienten erheblich. Ob süße oder saure, heiße oder kalte Speisen, der akute Schmerz ist unangenehm und stechend.

Seit über 20 Jahren benötigen Sie lediglich einen Tropfen GLUMA, um Hypersensibilitäten zu stoppen und ihnen vorzubeugen. Die Wirkung tritt sofort und effektiv ein, ohne Anmischen, Lichthärtung oder wiederholte Applikation. Und Ihre Patienten verspüren sofort eine Linderung.

Basierend auf dem bewährten GLUMA Desensitizer haben wir für Sie das GLUMA Desensitizer PowerGel entwickelt. Es ermöglicht eine besser kontrollierbare und präzisere Applikation. Durch die unverwechselbare grüne Farbe lässt es sich einfach applizieren, gut erkennen und einfach abspülen.

GLUMA Desensitizer – Zwei Versionen, eine Lösung gegen Überempfindlichkeit.



GLUMA Desensitizer sorgt für Erfolg bei Ihren Patienten.

Ihre Patienten erwarten, dass Sie sie von Ihrer Überempfindlichkeit befreien.
Sie sollten sie von allen Vorteilen von GLUMA Desensitizer profitieren lassen.

GLUMA – Von der Einführung bis zur Auszeichnung

Erster Desensibilisator auf dem Markt.			TOWNIE CHOICE AWARD	CLINICIAN'S REPORT	
1987	1997, 2000, 2008 (Top-Desensibilisator) Bevorzugtes Produkt 2013 GLUMA Desensitizer PowerGel +++++ Bevorzugtes Produkt 2014	2001, 2002, 2003, 2005, 2006, 2009, 2011, 2012, Desensitizer PowerGel 5 Sterne 2014	2003, 2004, 2005, 2006, 2007, 2008, 2009, 2010, 2011, 2012, 2013	2009 Erstklassig wirksames Produkt für Klasse II 2011 Beste Produkte des Jahres 2011	2011 Fünf Diamanten für GLUMA Desensitizer PowerGel 2012



GLUMA – Ihre Vorteile

Merkmal	Vorteile	GLUMA Desensitizer	GLUMA Desensitizer PowerGel
Applikation in einem Arbeitsschritt	Einfache Anwendung und Zeitersparnis, da kein Schütteln und keine Lichthärtung erforderlich sind	✓	✓
Universell anwendbar	GLUMA ist in jeder Situation mit allen Bonding- und Füllungsmaterialien einsetzbar	✓	✓
Wirtschaftlich	Ein Tropfen, mehrere Anwendungen	✓	✓
Gel-Konsistenz	Besser kontrollierbare und präzisere Applikation		✓
Nicht tropfende Formel	Bleibt an der Stelle, an der es appliziert wird, sodass es kaum in Kontakt mit Weichgewebe kommen kann		✓
Grüner Farbindikator	Die Applikation ist gut erkennbar und leicht abzuspülen		✓

GLUMA® Desensitizer

Einfach und vielseitig anwendbar.

So funktioniert GLUMA.

■ Desensibilisiert:

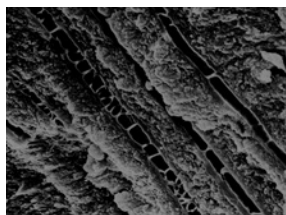
GLUMA ist der einzige Desensibilisator, der nachweislich bis zu 200 µm in Dentintubuli eindringt, wo es mehrere Schichten an Proteinsepten ausbildet. Dadurch werden Flüssigkeitsbewegungen zwischen den Tubuli durch osmotische Veränderungen verhindert.

■ Bakterienhemmend:

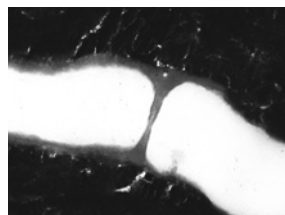
GLUMA sorgt für eine dichte Versiegelung, die als Bakteriensperre wirkt und das Bakterienwachstum hemmt.

■ Rückfeuchtung:

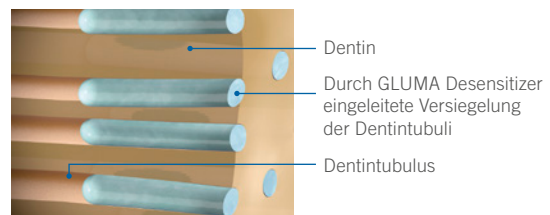
GLUMA richtet kollabierte Kollagenfasern wieder auf und verbessert so die Haftfestigkeit vieler Adhäsive.



REM-Bild von Gluma-induzierten Septen in Dentintubuli.¹



REM-Vergrößerung eines einzelnen Gluma-induzierten Septums im Dentintubulus.¹



Schematische Darstellung der Wirkung.

Indikationen:

Zur Schmerzreduktion oder -ausschaltung bei freiliegenden, nicht restaurierungsbedürftigen Zahnhalsbereichen und bei Dentinempfindlichkeit nach Präparation von Zähnen zur Aufnahme festsitzenden Zahnersatzes.

Spezielle Anwendungen für Ärzte und Hygienefachkräfte

Zahnarzt – Unter jeder Restauration

GLUMA ist unter allen direkten und indirekten Restaurationen anwendbar, um Patienten den Komfort zu geben, den sie verdienen.

- Unter Kronen.
- Brücken.
- Inlays und Onlays.
- Veneers und Provisorien.
- Ränder im Bereich von temporären Kronen.
- Unter allen direkten Restaurationen.

Zahnhygieniker – Desensibilisierung

Patienten werden die schnellen, effektiven und langfristigen Ergebnisse einer komfortableren Prophylaxe durch die kontrollierte Anwendung eines Gels und Ihr Vertrauen in GLUMA zu schätzen wissen.

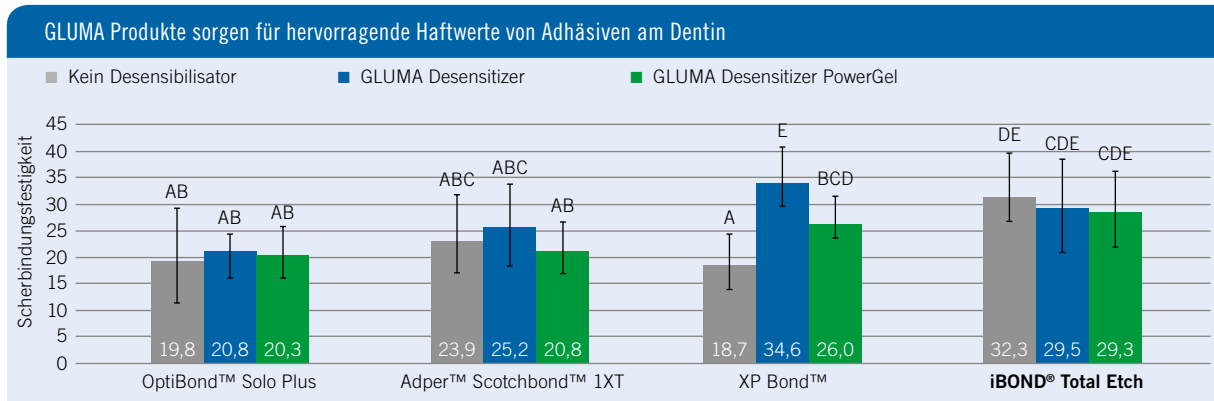
- Zahnhalserosionen.
- Freiliegendes Dentin.
- Überempfindliche Zähne durch Gingiva-Rezession.

¹ Gleiche Buchstaben bedeuten, dass keine statistisch signifikanten Unterschiede vorliegen. Quelle: Schweppe J, Hoffmann M, Kastrati A, Utterodt A, Riedel N, Schaub M: Effect of GLUMA Desensitizer on Bond Strength of Etch & Rinse Adhesives. J Dent Res 90 (Spec Issue A): 3172, 2011



optimale Kompatibilität.

GLUMA – Kompatibilität von GLUMA Produkten und Adhäsivsystemen.



Gleiche Buchstaben bedeuten, dass keine statistisch signifikanten Unterschiede vorliegen. Quelle: Schweppe J, Hoffmann M, Kastrati A, Utterodt A, Riedel N, Schaub M: Effect of GLUMA Desensitizer on Bond Strength of Etch & Rinse Adhesives. J Dent Res 90 (Spec Issue A): 3172, 2011

GLUMA – Nachweislich wirksamer Verschluss der Dentintubuli

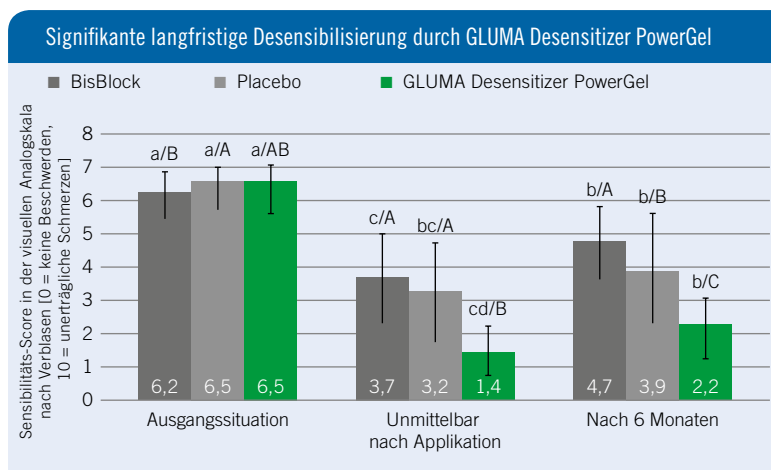


Einfach auf überempfindliche Zahnhäse auftragen.



Gut zu erkennen und verläuft nicht.

Finden Sie mehr klinische Studien auf unserer Website kulzer.de/GLUMA



Die gleichen Kleinbuchstaben bedeuten, dass keine statistisch signifikanten Unterschiede der Scores im Zeitverlauf vorliegen. Die gleichen Großbuchstaben bedeuten, dass keine statistisch signifikanten Unterschiede der durchschnittlichen Scores nach Testsubstanz vorliegen. Quelle: Vora J, Mehta D, Meena N, Sushma G, Finger WJ, Kanehira M: Effects of two topical desensitizing agents and placebo on dentin hypersensitivity. American Journal of Dentistry,

GLUMA® and GLUMA® Desensitizer

Präzision auf den Punkt...

GLUMA und GLUMA Desensitizer – Präziser, wirtschaftlicher – mit Tropfenkontrolle.

Hatten Sie schon mal Probleme mit dem Tropfen oder einem klebrigen Flaschendeckel? Das gehört nun der Vergangenheit an. Mit unserem exklusiv konstruierten Tropfer gewährleisten wir ein exaktes Dosieren und einen sauberen Tropfenabriss. Die Einkerbung im Design verhindert nicht nur, dass die Tropfen die Flasche herunterlaufen – das neue drop-control-System bringt viele weitere Vorteile mit sich:

- Kein Überlaufen und keine Verschmutzung der Öffnung
- Ein sehr präzises Dosieren des Bondingmaterials: Abhängig von dem angewendeten Druck, können Sie einen kleineren oder größeren Tropfen erzeugen – immer mit einem sauberen Tropfenabriss.
- Die Zahl der ausgegebenen Einzeltropfen erhöht sich auf bis zu 220 pro Flasche – Sie sparen so bis zu 50 Tropfen pro Flasche.

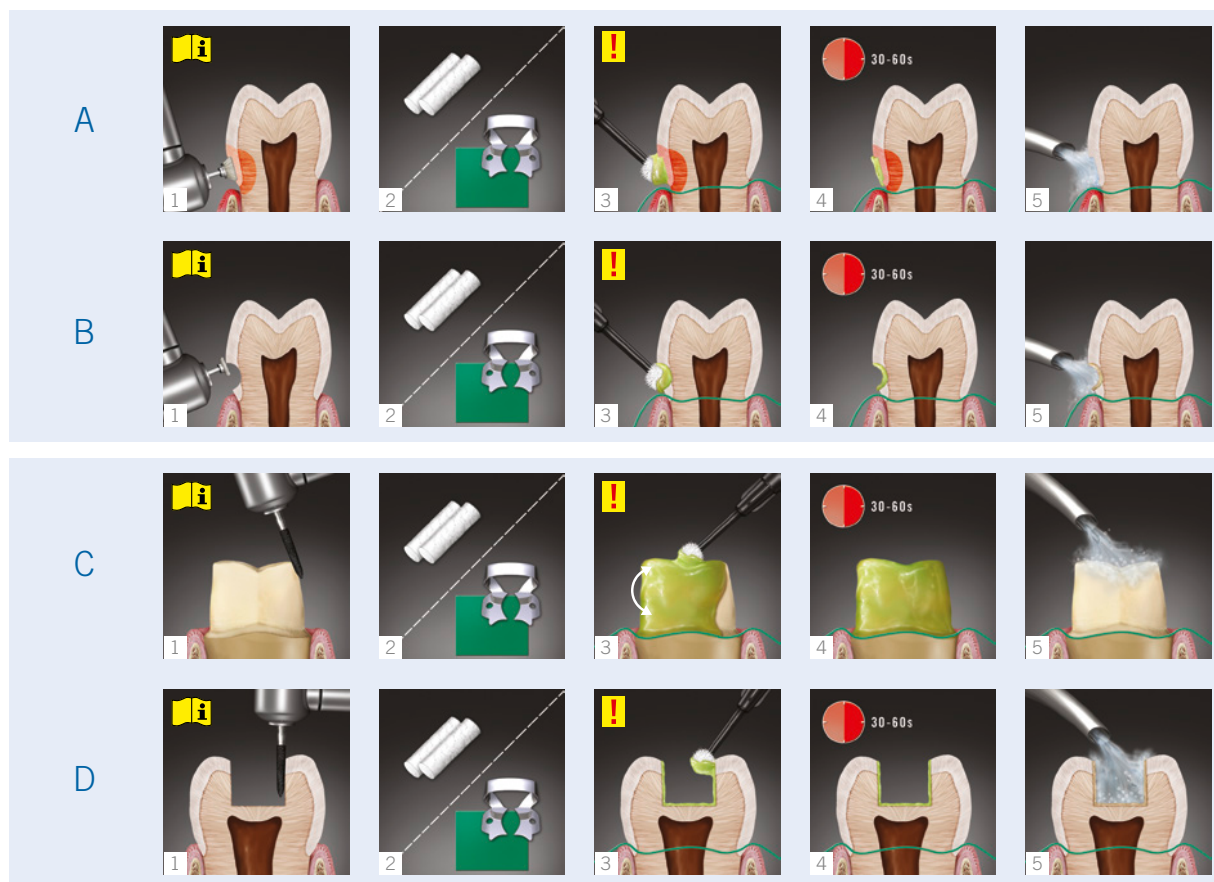
Unser Qualitätssiegel: es knackt beim ersten Öffnen

Jede Flasche des Bonding- und Desensitizer-Materials erscheint mit unserem Qualitätssiegel, welches beim ersten Öffnen knackt.

Dieses Siegel bestätigt Ihnen, dass die Flasche unseren Qualitätsstandards entspricht und unberührt ist. Unser Ziel besteht darin, Ihren Alltag praktischer und effizienter zu gestalten. Sie werden die präzise Tropfenkontrolle und den Sicherheitsverschluss schnell zu schätzen wissen. Wieso genießen Sie also nicht den Komfort dieser neuen Materialqualität?



Anwendung von GLUMA® Desensitizer PowerGel.



GLUMA Desensitizer

GLUMA Desensitizer
1x5 ml Flasche
Art.-Nr.: 65872354

GLUMA Desensitizer
40x0,075 ml Single Doses
Art.-Nr.: 66001854

GLUMA Desensitizer
Value Pack
3x5 ml Flaschen
Art.-Nr.: 66018221

Applikationspinsel
100 Stück
Art.-Nr.: 66001938

GLUMA Desensitizer PowerGel

GLUMA Desensitizer PowerGel
Spritzensortiment
4x1 g Spritzen
Art.-Nr.: 66043451

Applikationskanülen
60 Stück
Art.-Nr.: 66044334



GLUMA Desensitizer –
Erhältlich in 3 praktischen Applikationssystemen!

iBOND® Universal – Klebt. Einfach. Alles.

Unsere Definition eines universellen Bondings:

- **Einzigartige Feuchtigkeitsregulierung und sofortiger Bondingerfolg:** Dank seiner einzigartigen Feuchtigkeitsregulierung und der optimalen Zusammensetzung ermöglicht iBOND Universal eine hervorragende Penetration ins Dentin und sofortige, zuverlässige Haftfestigkeit.
- **Der Alleskönner in Sachen Bonding:** iBOND Universal ermöglicht das Bonden von Kompositen/ Kompomeren, Edelmetall, NEM, Zirkonoxid oder Silikat-/Glaskeramik. Es ist kompatibel mit licht-, dual- und selbsthärtenden Materialien.
- **Einfache und präzise Anwendung:** Self-etch-, Etch&Rinse- oder selektive Schmelzätz-Technik – entscheiden Sie selbst. Mit unserem exklusiv konstruierten Tropfer mit Drop-Control-System ist ein exaktes Dosieren und ein sauberer Tropfenabriss gewährleistet.



Kontakt in Deutschland

Kulzer GmbH
Leipziger Straße 2
63450 Hanau, Deutschland
info.dent@kulzer-dental.com

OptiBond™ Solo Plus is a trademark of Kerr Corporation • XP Bond™ is a trademark of Dentsply DeTrey GmbH • Adper™ Scotchbond™ 1XT is a trademark of 3M Company